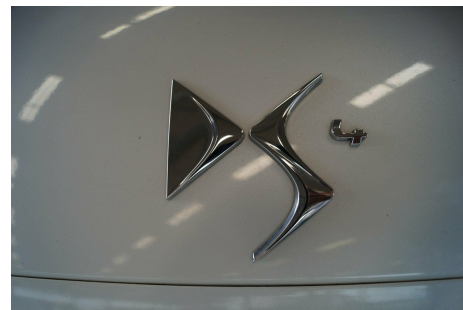
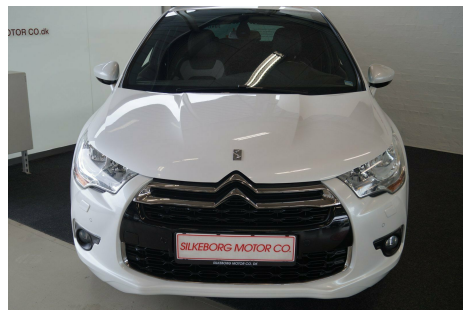
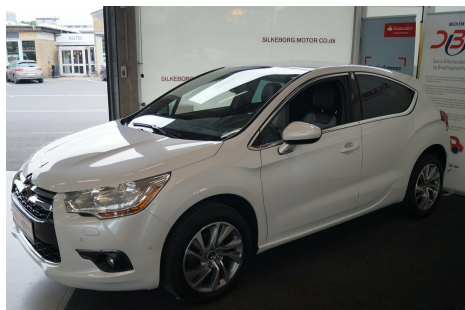


# Citroën DS4 · e-HDi 115 Style E6G

**Pris: 134.900,-**

Type:	Personvogn
Modelår:	2014
1. indreg:	05/2014
Kilometer:	96.000 km.
Brændstof:	Diesel
Farve:	Hvidmetal
Antal døre:	5



Automatgear · fuldaut. klima · fjernb. c.lås · parkeringssensor · ratgearskifte · fartpilot · kørecomputer · 17" alufælge · køl i handskerum · startspærre · udv. temp. måler · auto. nedbl. bakspejl · regnsensor · sædevarme · el indst. forsæder med massage · 4x el-ruder · el-spejle · cd/radio · multifunktionsrat · bluetooth · armlæn · isofix · bagagerumsdækken · kopholder · dellæder · splittbagsæde · læderrat · lygtevasker · 6 airbags · abs · esp · blindvinkelsassistent · mørktonede ruder i bag · ikke ryger · træk og lev. nysynet. Dieselpartikel filter.

Motor	Ydelse	Transmission	Mål	Økonomi
Volume: 1,6	Effekt: 115 HK.	Forhjulstræk	Længde: 428 cm.	Tank: 60 l.
Cylinder: 4	Moment: 270	Gear: Automatgear	Bredde: 181 cm.	Km/l: 22,7 l.
Antal ventiler: 8	Topfart: 190 ktm/t.		Højde: 152 cm	Ejeravgift:
	0-100 km/t.: 11,90 sek.		Vægt: 1.428 kg.	DKK 3.000

## Finanseringstilbud

**Silkeborg Motor Co** tilbyder at finansiere denne Citroën DS4 i samarbejde med **Santander Consumer Bank**. Vil du benytte dette tilbud skal du blot nævne det for forhandleren.

Bilens pris: kr. 134.900. Lånetype: Fast rente. Løbetid: 72 måneder.

Udbetaling	Lånebeløb	Samlede omk.	Samlet beløb	Debitorrente	ÅOP	Ydelse/pr.mdr.
kr. 53.960 (40%)	kr. 80.940	kr. 24.451	kr. 105.391	4,06%	14,48%	kr. 2.196
kr. 40.470 (30%)	kr. 94.430	kr. 26.241	kr. 120.671	4,06%	13,34%	kr. 2.514
kr. 53.960 (40%)	kr. 80.940	kr. 26.939	kr. 107.879	4,06%	12,62%	kr. 1.799
kr. 26.980 (20%)	kr. 107.920	kr. 28.018	kr. 135.938	4,06%	12,48%	kr. 2.833
kr. 40.470 (30%)	kr. 94.430	kr. 29.020	kr. 123.450	4,06%	11,68%	kr. 2.058
kr. 53.960 (40%)	kr. 80.940	kr. 29.451	kr. 110.391	4,06%	11,38%	kr. 1.534
kr. 26.980 (20%)	kr. 107.920	kr. 31.096	kr. 139.016	4,06%	10,97%	kr. 2.318
kr. 40.470 (30%)	kr. 94.430	kr. 31.836	kr. 126.266	4,06%	10,57%	kr. 1.754
kr. 26.980 (20%)	kr. 107.920	kr. 34.213	kr. 142.133	4,06%	9,97%	kr. 1.975

\*Forbehold for indtastnings og beregningsfejl.