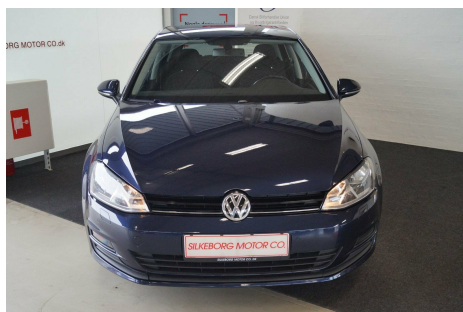
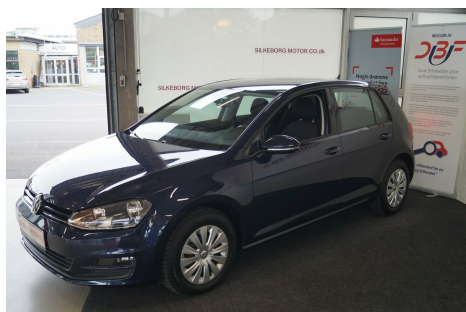


VW Golf VII · TDi 105 Trendline DSG BMT



Pris: 149.800,-

Type:	Personvogn
Modelår:	2015
1. indreg:	06/2015
Kilometer:	177.000 km.
Brændstof:	Diesel
Farve:	Blåmetal
Antal døre:	5



Aut.gear/tiptronic · 2 zone klima · automatisk start/stop · kørecomputer · udv. temp. måler · fartpilot · navigation · bluetooth · cd/radio · auto. nedbl. bakspejl · autohold · kopholder · esp · antispin · abs · armlæn · multifunktionsrat i læder · 4x el-ruder · el-spejle m/varme · fjernb. c.lås · regnsensor · sædevarme · parkeringssensor · lygtevasker · tågelygter · diesel partikel filter · aftag. træk · isofix · splittbagsæde · køl i handskerum · højdejust. forsæde · service ok · ikke ryger · 1 ejer og lev. nysynet · BILLIG FINANSIERING GENNEM SANTANDER · EVT. UDEN UDBETALING ! RING OG HØR PÅ TLF. 86822300.

Motor	Ydelse	Transmission	Mål	Økonomi
Volume: 1,6	Effekt: 105 HK.	Forhjulstræk	Længde: 426 cm.	Tank: 50 l.
Cylinder: 4	Moment: 250	Gear: Automatgear	Bredde: 180 cm.	Km/l: 25,6 l.
Antal ventiler: 16	Topfart: 192 ktm/t.		Højde: 145 cm	Ejeravgift:
	0-100 km/t.: 10,70 sek.		Vægt: 1.313 kg.	DKK 2.160

Finanseringstilbud

Silkeborg Motor Co tilbyder at finansiere denne VW Golf VII i samarbejde med **Santander Consumer Bank**. Vil du benytte dette tilbud skal du blot nævne det for forhandleren.

Bilens pris: kr. 149.800. Lånetype: Fast rente. Løbetid: 84 måneder.

Udbetaling	Lånebeløb	Samlede omk.	Samlet beløb	Debitorrente	ÅOP	Ydelse/pr.mdr.
kr. 59.920 (40%)	kr. 89.880	kr. 22.251	kr. 112.131	2,52%	11,91%	kr. 2.337
kr. 44.940 (30%)	kr. 104.860	kr. 23.710	kr. 128.570	2,52%	10,89%	kr. 2.679
kr. 59.920 (40%)	kr. 89.880	kr. 24.076	kr. 113.956	2,52%	10,22%	kr. 1.900
kr. 29.960 (20%)	kr. 119.840	kr. 25.166	kr. 145.006	2,52%	10,12%	kr. 3.021
kr. 44.940 (30%)	kr. 104.860	kr. 25.727	kr. 130.587	2,52%	9,38%	kr. 2.177
kr. 59.920 (40%)	kr. 89.880	kr. 25.908	kr. 115.788	2,52%	9,09%	kr. 1.609
kr. 29.960 (20%)	kr. 119.840	kr. 27.396	kr. 147.236	2,52%	8,75%	kr. 2.454
kr. 59.920 (40%)	kr. 89.880	kr. 27.751	kr. 117.631	2,52%	8,29%	kr. 1.401
kr. 44.940 (30%)	kr. 104.860	kr. 27.771	kr. 132.631	2,52%	8,38%	kr. 1.843
kr. 29.960 (20%)	kr. 119.840	kr. 29.630	kr. 149.470	2,52%	7,84%	kr. 2.077
kr. 44.940 (30%)	kr. 104.860	kr. 29.810	kr. 134.670	2,52%	7,66%	kr. 1.604
kr. 29.960 (20%)	kr. 119.840	kr. 31.884	kr. 151.724	2,52%	7,19%	kr. 1.807

*Forbehold for indtastnings og beregningsfejl.