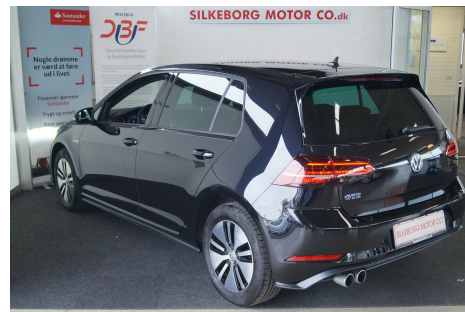


## VW Golf VII · GTE DSG



**Pris: 314.900,-**

Type:	Personvogn
Modelår:	2018
1. indreg:	02/2018
Kilometer:	9.000 km.
Brændstof:	Benzin
Farve:	Sortmetal
Antal døre:	5



Aut.gear/tiptronic · 2 zone klima · 16" alufælge · fjernb. c.lås · 4x el-ruder · el-spejle m/varme · køl i handskerum · ratgearskifte · fartpilot · kørecomputer · auto. nedbl. bakspejl · udv. temp. måler · sædevarme · regnsensor · højdejust. forsæde · mørktonede ruder i bag · bakkamera · adaptiv fartpilot · multifunktionsrat i læder · automatisk start/stop · DAB radio med CD boks · bluetooth · apple carplay · armlæn · isofix · splitbagsæde · tågelygter · led forlygter/kørellys · automatisk nødbremsesystem · parkeringssensor · lygtevasker · esp · antispin · abs · tidligere undervognsbehandlet · ikke ryger og service ok. Bemærk: privatbil ikke demo eller udlejningsbil. Har lige fået service ved VW Silkeborg. DINITROL UNDERVOGNSBEHANDLET 2019.

Motor	Ydelse	Transmission	Mål	Økonomi
Volume: 1,4	Effekt: 204 HK.	Forhjulstræk	Længde: 427 cm.	Tank: l.
Cylinder:	Moment: 330	Gear: Automatgear	Bredde: 180 cm.	Km/l: 35,1 l.
Antal ventiler:	Topfart: 222 ktm/t.		Højde: 145 cm	Ejerafgift:
	0-100 km/t.: 7,60 sek.		Vægt: 1.515 kg.	DKK 860

## Finanseringstilbud

**Silkeborg Motor Co** tilbyder at finansiere denne VW Golf VII i samarbejde med **Santander Consumer Bank**. Vil du benytte dette tilbud skal du blot nævne det for forhandleren.

Bilens pris: kr. 314.900. Lånetype: Fast rente. Løbetid: 96 måneder.

Udbetaling	Lånebeløb	Samlede omk.	Samlet beløb	Debitorrente	ÅOP	Ydelse/pr.mdr.
kr. 125.960 (40%)	kr. 188.940	kr. 29.567	kr. 218.507	2,01%	7,57%	kr. 4.553
kr. 125.960 (40%)	kr. 188.940	kr. 32.172	kr. 221.112	2,01%	6,56%	kr. 3.686
kr. 94.470 (30%)	kr. 220.430	kr. 32.268	kr. 252.698	2,01%	7,08%	kr. 5.265
kr. 125.960 (40%)	kr. 188.940	kr. 34.781	kr. 223.721	2,01%	5,88%	kr. 3.108
kr. 62.980 (20%)	kr. 251.920	kr. 34.967	kr. 286.887	2,01%	6,72%	kr. 5.977
kr. 94.470 (30%)	kr. 220.430	kr. 35.207	kr. 255.637	2,01%	6,16%	kr. 4.261
kr. 125.960 (40%)	kr. 188.940	kr. 37.411	kr. 226.351	2,01%	5,40%	kr. 2.695
kr. 94.470 (30%)	kr. 220.430	kr. 38.158	kr. 258.588	2,01%	5,54%	kr. 3.592
kr. 62.980 (20%)	kr. 251.920	kr. 38.240	kr. 290.160	2,01%	5,86%	kr. 4.836
kr. 125.960 (40%)	kr. 188.940	kr. 40.051	kr. 228.991	2,01%	5,04%	kr. 2.386
kr. 94.470 (30%)	kr. 220.430	kr. 41.121	kr. 261.551	2,01%	5,10%	kr. 3.114
kr. 62.980 (20%)	kr. 251.920	kr. 41.529	kr. 293.449	2,01%	5,28%	kr. 4.076
kr. 94.470 (30%)	kr. 220.430	kr. 44.099	kr. 264.529	2,01%	4,77%	kr. 2.756
kr. 62.980 (20%)	kr. 251.920	kr. 44.838	kr. 296.758	2,01%	4,87%	kr. 3.533
kr. 62.980 (20%)	kr. 251.920	kr. 48.170	kr. 300.090	2,01%	4,56%	kr. 3.126

\*Forbehold for indtastnings og beregningsfejl.